



# W.S.R. Argo

---

## STUURLIEDENVERGADERING ANS 2017

Grebbedijk 59  
6702PB Wageningen

Tel: 0317-420700  
Email: [bestuur@wsr-argo.nl](mailto:bestuur@wsr-argo.nl)  
Internet: [www.wsr-argo.nl](http://www.wsr-argo.nl)

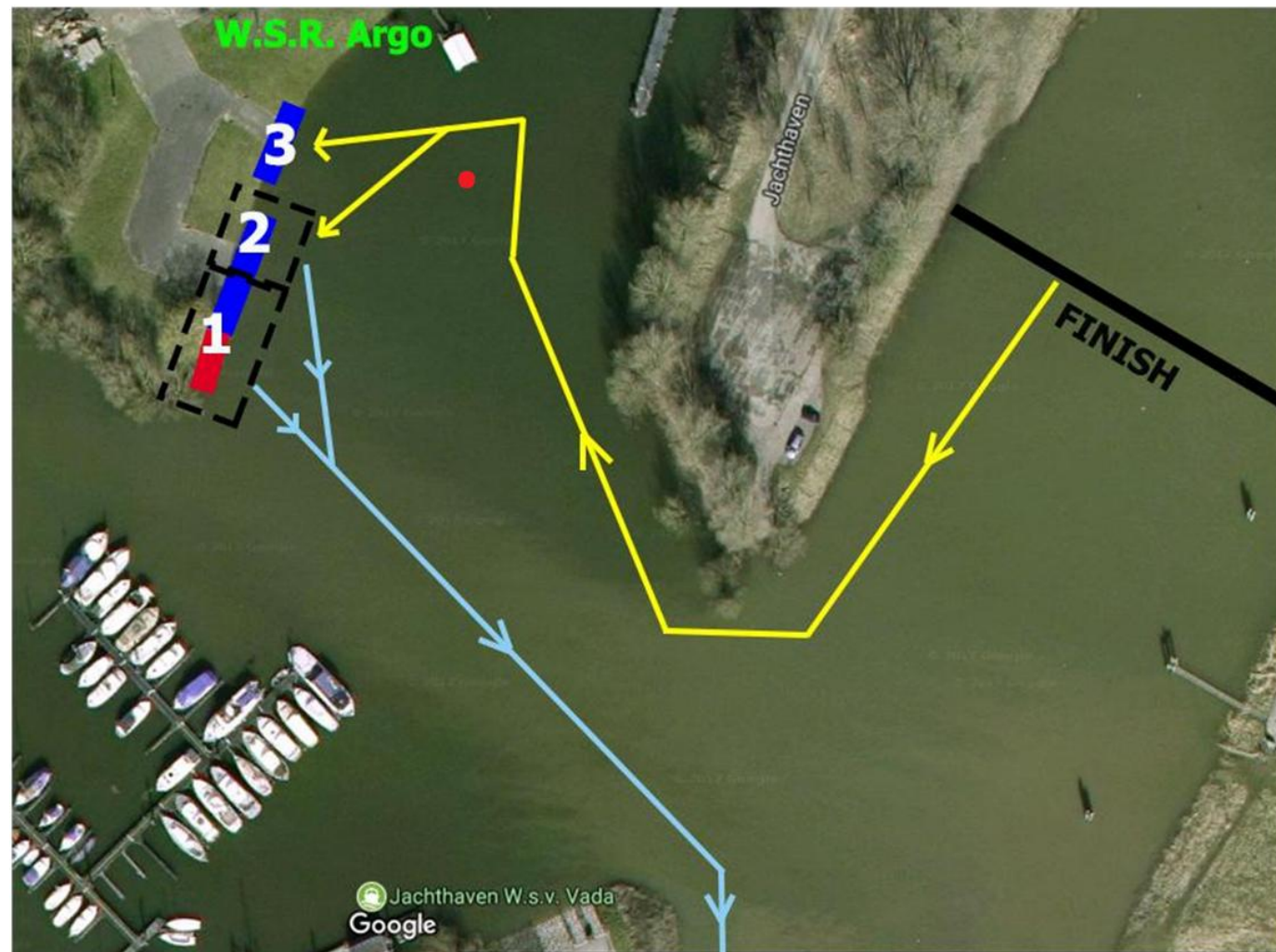
# Vlotindeling

1 = Vlot IN

2 = WISSEL vlot

3 = Vlot UIT

- Zorg dat palen e.d. klaar liggen bij het vlot
- Wanneer de boot in het water ligt zo SNEL mogelijk weg, gelieve ook zo SNEL mogelijk de boot uit het water tillen
- Stellen op het water!



# Oproeiregels

- Houd stuurboord wal
- Vaar NIET de Rijn op
- Niet het kanaal in oproeien; geldt enkel voor de 1000 meter

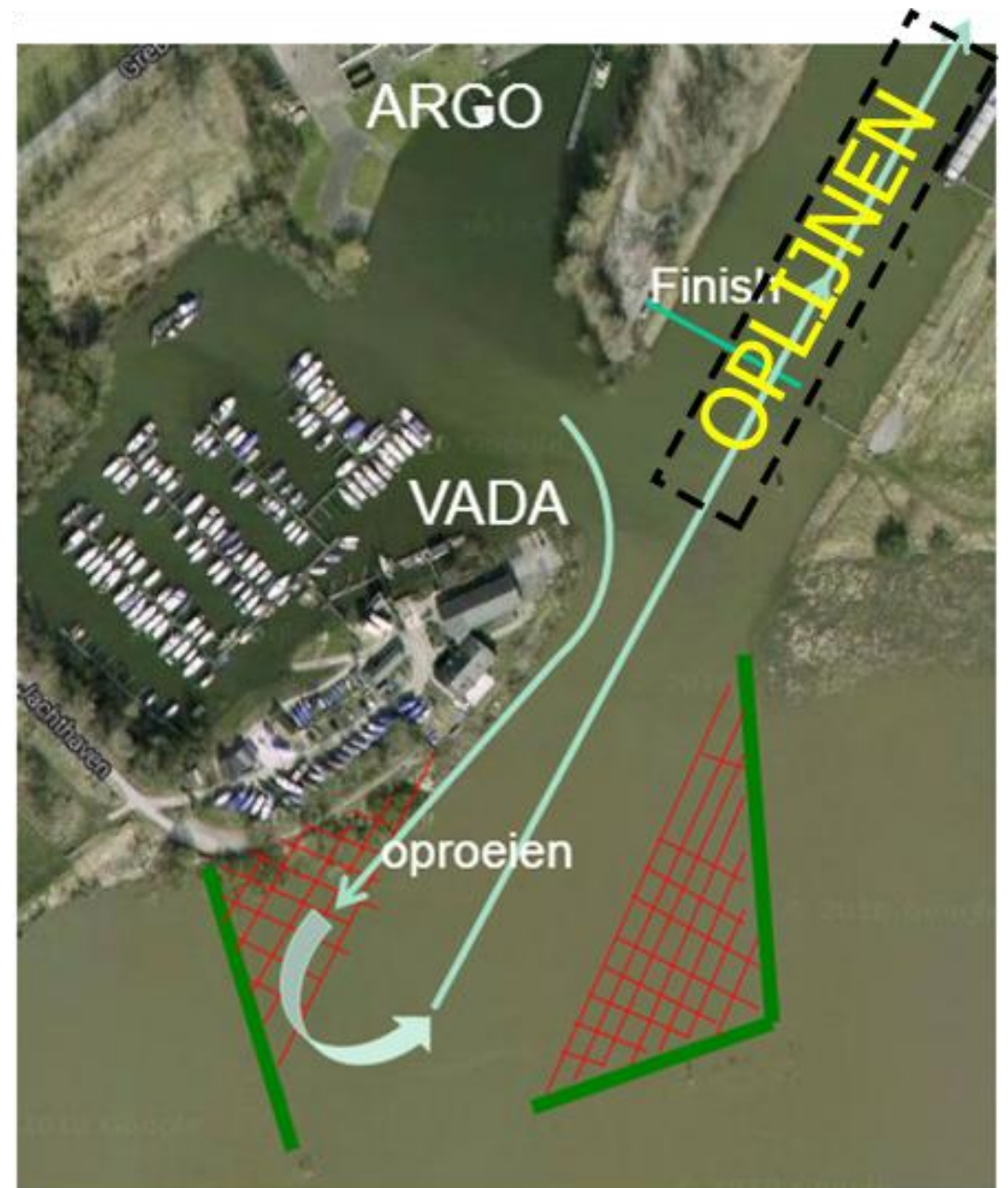


# Oplijnen (500m)

- Aan het eind van het kanaal, bij de keerboei

# Oplijnen (1000m)

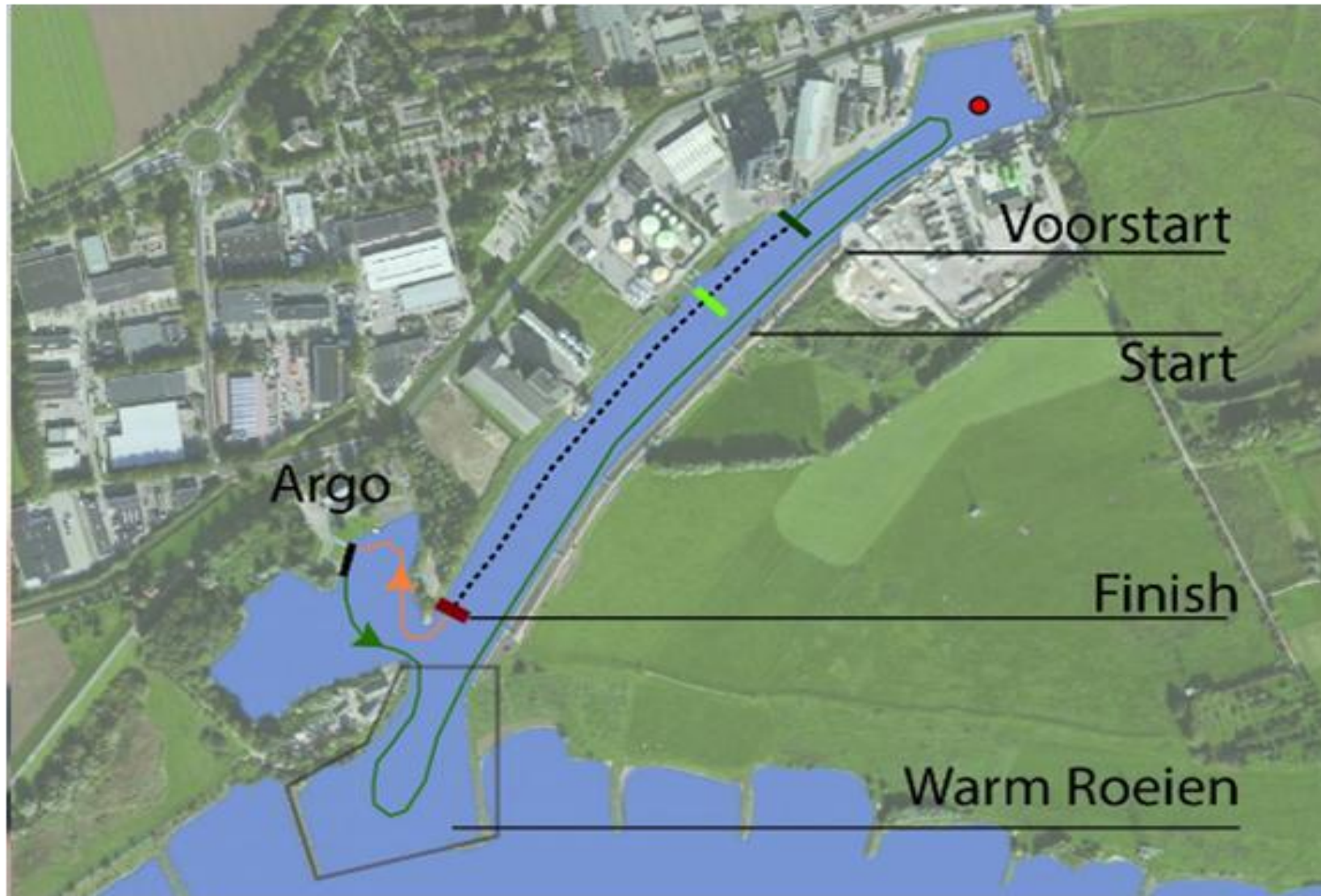
- Op volgorde van rugnummer het kanaal in roeien
- Volg instructies van de kamprechtters direct op



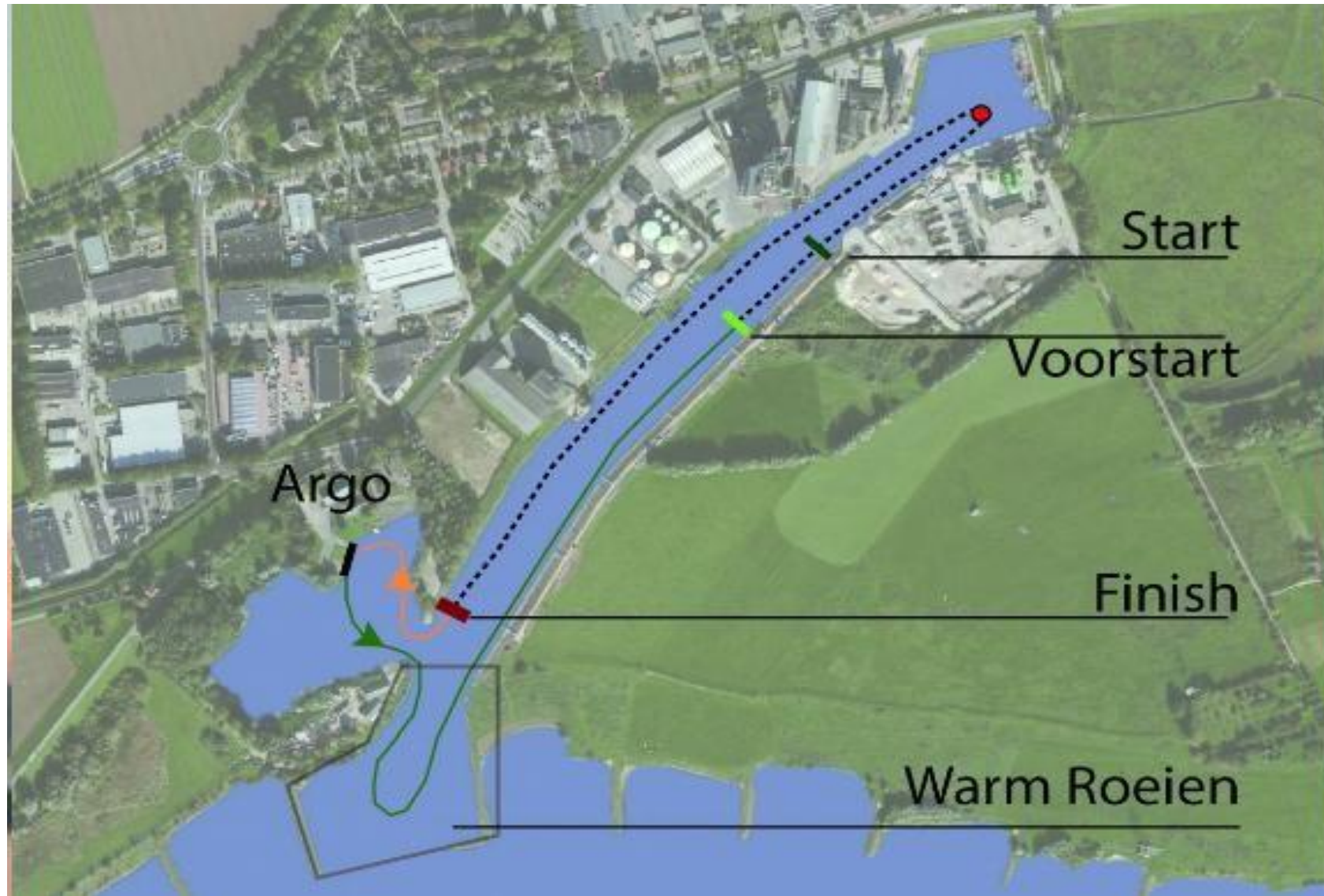
# (Voor)start

- Beginnen met bouwen bij de voorstart, op aangeven van kamprechters
- Start wordt aangegeven door een witte vlag en het roepen van “door”

# Baankaart 500 meter



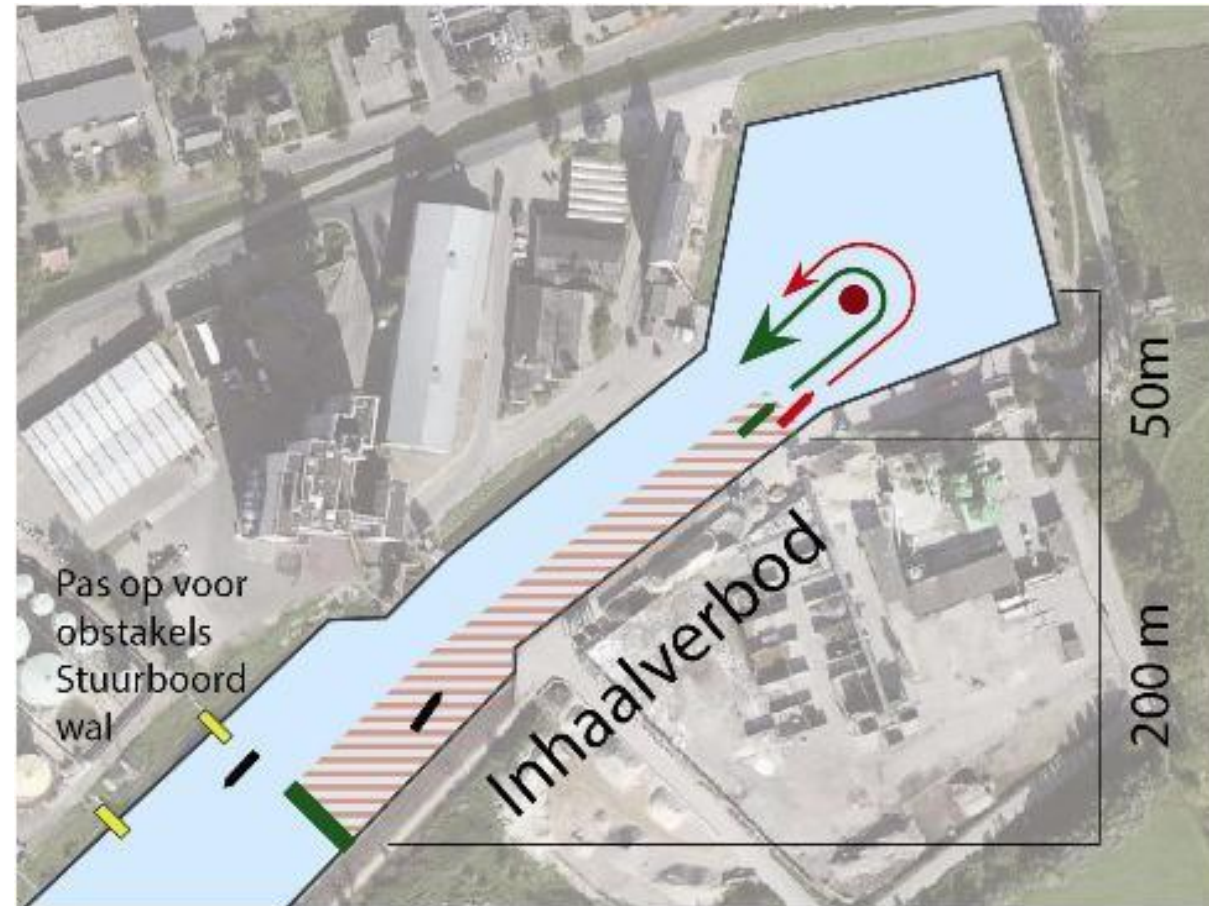
# Baankaart 1000 meter





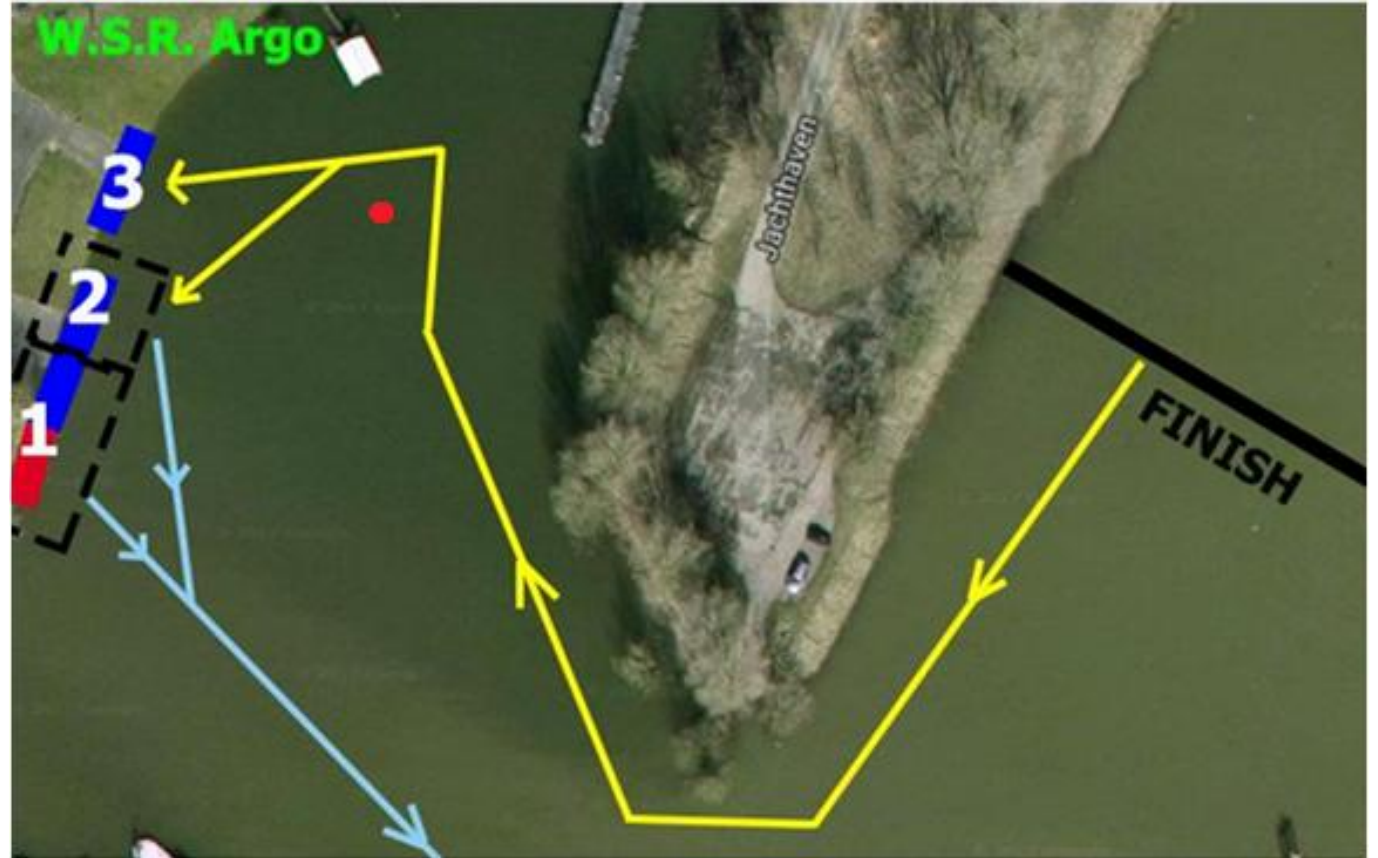
# Keerbeiregels

- Stuurboord wal houden
- Inhaalverbod tot aan 50 meter voor de keerboei
- 50 meter voor de keerboei, mits de boen puntje-kontje liggen, moet de **langzamere** ploeg wijken en de buitenbocht nemen



# Finish

- Na de finish gelijk naar Argo; niet stil liggen
- Wordt aangegeven met een witte vlag en fluitsignaal



# Belangrijk!

---

-Vaar NOOIT de Rijn op

-Pas op voor binnenvaartschepen die in het kanaal liggen

-Houd STUURBOORD wal

-Inhaalverbod voor de 1000 meter races gedurende de eerste 200 meter

-50 meter voor keerboei moet de langzamere ploeg wijken naar de buitenbocht, mits de twee boten puntje-kontje liggen

- Roei gelijk door na de finish

# Vragen?

---